

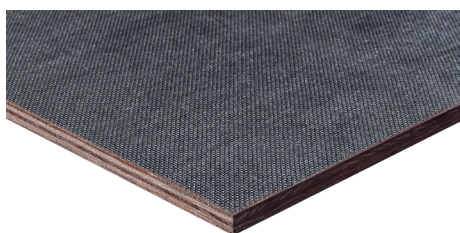


NF CONTREPLAQUÉ EXTÉRIEUR CTB-X

Contreplaqué en Pin maritime français filmé avec face antidérapante.

01/2026

Conçu pour les planchers techniques, les plateformes, la carrosserie industrielle, le bâtiment et l'industrie.

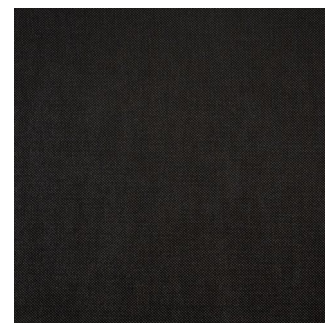


Face antidérapante



Face revêtue d'un film phénolique antidérapant brun noir (240 g/m²).

Contre face lisse



Contre face lisse, revêtue d'un film phénolique brun noir (400 g/m²).

FORMAT

2500x1250 mm

ÉPAISSEURS

15 à 35 mm

DENSITÉ

560 à 610 kg/m³

CARACTÉRISTIQUES TECHNIQUES

Collage : classe 3 « milieux extérieurs » (EN 314-2), résistant à l'eau et aux intempéries. Colle phénolique.

Conductivité thermique : $\lambda = 0,13\text{W/m.K}$

Teneur en pentachlorophénol : < 5 ppm (PCP)

PERFORMANCES

Émissions : Classement E1 (EN 13986 + A1). Nos résultats d'essais montrent des valeurs nettement inférieures aux exigences de la norme japonaise F**** et conformes aux exigences européennes applicables (REACH).

Formaldéhyde : $\leq 0,062 \text{ mg/m}^3$ – mesuré selon EN 717-1.

DOP : N° 5 disponible sur www.nprolpin.com

Durabilité biologique : Essence Pin maritime : Classe 3 - 4 (EN 350 partie 2)

LES PLUS

Haute résistance à l'abrasion

Excellente tenue à l'humidité

CERTIFICATIONS ET RÉGLEMENTATION

Marquage : CE n° 380 – CPD – 011 – EN 13986 + A1

Emplois structurels en construction : Certificat de constance des performances système 2+ (EN 13986 + A1)

Milieux extérieurs : Homologué NF contreplaqué extérieur CTB-X et BFU 100 DIN 68705 partie 3 selon EN 636 + A1 (usage structurel)



ÉPAISSEURS, COLISAGES, TOLÉRANCES

Panneaux de 2500 x 1250 mm (autres formats nous consulter)

Épaisseur (mm)	15	18	21	24	27	30	35
Colisage	40	33	30	25	22	20	17
Tolérance d'épaisseur max (mm)*	15,6	18,7	21,8	24,9	28,3	31,5	36
Tolérance d'épaisseur min (mm)*	14,2	17,1	20	22,9	25,3	28,1	33,6

*selon NF EN 315

TOLÉRANCE DIMENSIONNELLE DES PANNEAUX

Conformes aux spécifications de la norme EN 315 :

- Tolérance dimensionnelle longueur/largeur : $\pm 3,5$ mm
- Rectitude des bords et équerrage : 1 mm par mètre linéaire

CARACTÉRISTIQUES MÉCANIQUES selon NF 789 / EN 1058

Module d'élasticité en flexion n/mm^2 (valeurs moyennes*)

Épaisseur (mm)	15	18	21	24	27	30	35
Em.0,50	8490	8410	7260	8190	6930	8080	6170
Em.90,50	4100	4180	5330	4400	5660	4510	6420

*Dérive des modules à 5 % d'exclusion en multipliant les valeurs moyennes par 0,645

Résistance en flexion n/mm^2 (valeurs caractéristiques à 5 % d'exclusion)

Épaisseur (mm)	15	18	21	24	27	30	35
Fm.0,05	24,9	24,6	21,3	24,0	20,3	23,7	18,1
Fm.90,05	12,0	12,3	15,6	12,9	16,6	13,2	18,8

Autres valeurs caractéristiques pour le calcul selon EN 1995 - 1-1 (EUROCODE 5) : nous consulter.

MISE EN ŒUVRE

Se conformer aux règles de l'art, de sécurité et aux DTU en vigueur.

STOCKAGE

Il est conseillé de stocker les colis dans un endroit sec, de préférence à plat et de niveau sur des chevrons secs les isolant du sol. L'espacement entre chevrons est à adapter à l'épaisseur et à la nature des panneaux stockés. En cas de stockage sur plusieurs piles, aligner les chevrons en hauteur. Sur chantier prévoir mise à l'abri ou recouvrir les panneaux d'un revêtement étanche à l'eau mais perméable à la vapeur.

DONNÉES THÉORIQUES POUR CHARGE PONCTUELLE

Admissible sur 1 roue avec surface appui 80x180

Epaisseur CARGO	15 mm	18 mm	21 mm	24 mm	27 mm	30 mm	35 mm
Charge ponctuelle (daN/m ²)	Entraxe (cm)						
100		119	160	190			
150		79	108	126	160		
250		48	65	77	97	108	147
500		24	32	38	48	54	73
750			22	26	32	36	49
1000				20	24	27	37
1250					20	22	30
1500						18	25
2000							18

Classe de service 2 - calcul sur 3 appuis - appuis parallèles au grand côté

DONNÉES THÉORIQUES POUR CHARGE RÉPARTIE ADMISSIBLE

Epaisseur CARGO	15 mm	18 mm	21 mm	24 mm	27 mm	30 mm	35 mm
Charge répartie (daN/m ²)	Entraxe (cm)						
750	25	33	39	46	54	59	67
1000	22	30	35	42	49	54	51
1500	20	26	31	37	43	47	54
2000	18	24	28	33	39	43	49
3000		21	25	29	34	37	43
4000			22	26	31	34	39

Classe de service 2 - calcul sur 3 appuis - appuis parallèles au grand côté

Epaisseur CARGO	15 mm	18 mm	21 mm	24 mm	27 mm	30 mm	35 mm
Charge répartie (daN/m ²)	Entraxe (cm)						
750	35	40	46	52	56	63	75
1000	32	36	42	47	51	57	68
1500	28	32	37	41	45	50	60
2000	25	29	33	37	30	45	54
3000	22	25	29	33	35	40	47
4000	20	23	26	30	32	36	43

Classe de service 2 - calcul sur 3 appuis - appuis parallèles au petit côté